

納入仕様書

増設ベル

(ZB-16)

東栄電気工業株式会社

平成 年 月 日

殿

所在地 〒350-1311 埼玉県狭山市中新田 1157
社名 東栄電気工業株式会社
連絡者 技術担当 遠藤 憲治
連絡先 TEL (04) 2950-0711
FAX (04) 2950-0715

納入仕様書

記

- 品名
増設ベル
(ZB-16)

- 図面目録

番号	図面名称	図面名称
1	増設ベル 外観図	KK-893-3977
2	増設ベル 構造図	KK-893-3978

1. 概要

本品はアナログ電話回線等に使用する増設ベルで、モジュラージャックを2個有し、増設ベル入力及び電話機への出力等をモジュラージャックにより取り出すことができる。

2. 機械的特性

2-1. 構造、構成

構造及び構成は、第1表に指定する該当図面による。

第1表

図面名称	図面番号
増設ベル 外観図	KK-893-3977
増設ベル 構造図	KK-893-3978

2-2. 表示

本品には各々の図面で指定している箇所に表示を行う。尚、製造管理上必要なものは指定のものと紛らわしくなければあってもよい。又、表示は判読容易のものであればよい。

2-3. 色彩

本品の色彩はJISZ 8721のN8とする。

2-4. 外観

本品の外観は性能及び実用に影響しない程度の仕上がりでよい。

3. 環境条件

3-1. 動作温度・湿度範囲

-10℃～+50℃、20%～85%（ただし、結露しないこと）

3-2. 保存温度・湿度範囲

-20℃～+60℃、5%～90%（ただし、結露しないこと）

4. 電気的特性

4-1. 鳴動

本品は16Hzの信号電源を45Vに保ち、抵抗8KΩを通じてL1、L2端子間に加えたとき鳴動すると共に発光ダイオードが点灯する。但し、鳴動開始電圧調節スイッチの位置は、「1」音量調節スイッチの位置は「大」のときとする。

4-2. 音量

本品は16Hzの信号電源を70Vに保ち、抵抗3KΩを通じてL1、L2端子間に加え、本品の中心から0.5m離れた位置の音量は、音量調節スイッチの位置「大」のとき80dB以上、「小」のとき60dB以上である。但し、音質調節スイッチの位置は「M」のときとする。

4-3. 音量調節

本品は音量調節スイッチにより、「大」、「中」、「小」及び鳴動停止の4段階に調節することができる。尚、3-2項と同様の測定方法により「大」と「小」の音量差は6dB以上である。

4-4. 音質調節

本品は音質調節スイッチにより、「H」、「M」、「L」の3段階に調節することができる。尚、各スイッチ位置による鳴動周波数は第2表のf1とf2をf3でインターバルさせた合成音である。

第2表

スイッチの位置	f 1	f 2	f 3	偏差
H	1,400Hz	1,750Hz	12Hz	±15%以内
M	1,100Hz	1,380Hz	12Hz	
L	1,100Hz	1,380Hz	6Hz	

4-5. 信号入力インピーダンス

16Hzの信号電源を75Vに保ち、音量調節スイッチ「大」、音質調節スイッチ「M」の状態で測定したときの信号入力インピーダンスは14.5±3KΩである。

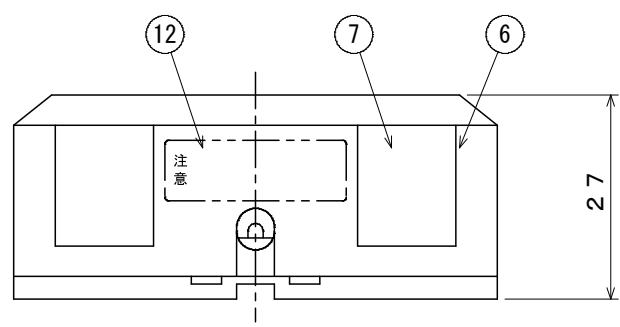
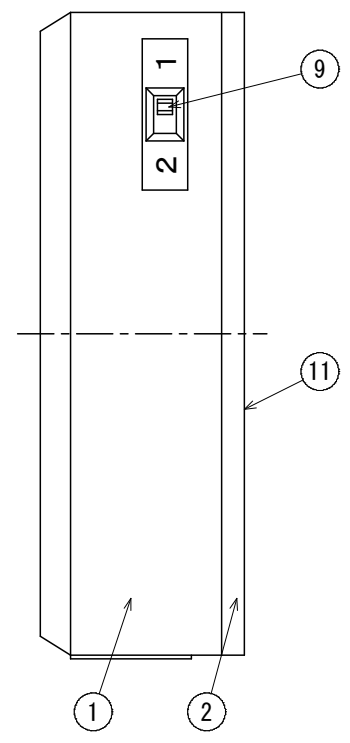
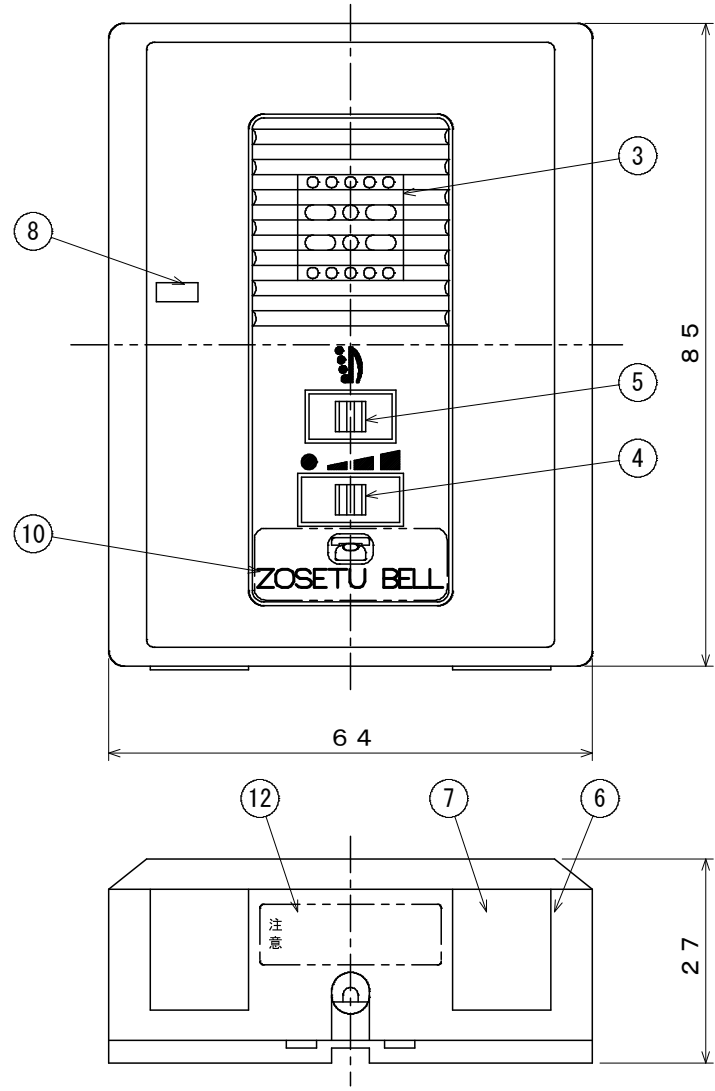
5. 添付品

品名	仕様	数量
両面テープ	40×50、t=1.2	1
丸木ネジ	2.7×16、鋼	2
スペーサ	長さ2mm、鋼	2
平座金	JIS B1256、呼び3、鋼	2
取扱説明書		1
取付型紙		1

変 更 REVISIONS

版 EDITION	記号 SYM	ゾーン ZONE	記 事 DESCRIPTION	日付 DATE	変更者 REVISED	承認 APPROVED
--------------	-----------	-------------	--------------------	------------	----------------	----------------

図 号
KK-893-3977



⑫	注意ラベル	ネーマ	1	
⑪	品名紙	紙	1	
⑩	社標ラベル	紙	1	
⑨	鳴動開始電圧調節スイッチ		1	
⑧	発光ダイオード		1	色 赤
⑦	ジャックカバー	ポリエチレン	2	
⑥	モジュージャック		2	
⑤	音質調節スイッチ		1	
④	音量調節スイッチ		1	
③	サウンダー	ABS樹脂	1	色 N8
②	ベース	ABS樹脂	1	色 N8
①	カバー	ABS樹脂	1	色 N8
部番	名称	材質	数量	備考

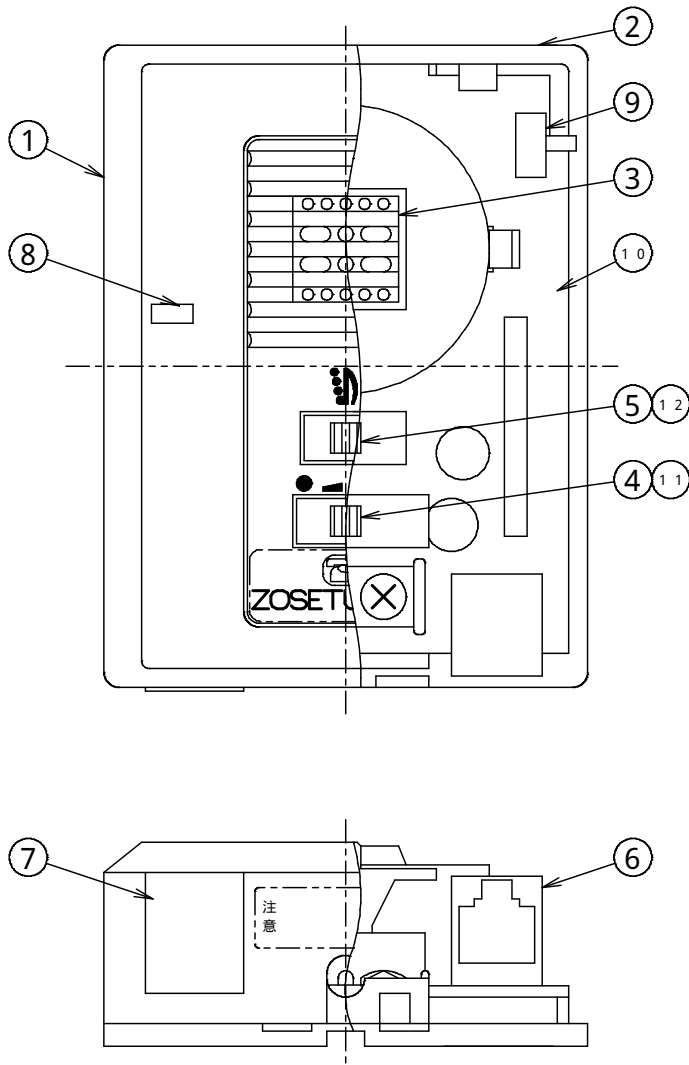
注1. 細部の形状については一例を示す。

製 図 DR ' 89. 2. 16 設 計 ENGR ' 89. 2. 16 審 査 CHK ' 89. 2. 16 承 認 APPD ' 89. 2. 16	齋藤	形 名 TYPE	名 称 TITLE	出図承認 ISSUED
	齋藤	第三角法 THIRD-ANGLE PROJECTION	増設ベル	
	尾形	単 位 m/m 尺 度 SCALE	外観図	
	木野	東栄電気工業株式会社 TOEI ELECTRIC IND. CO., LTD.	図面番号 DRAWING NO. KK-893-3977	SHEET NO.

聯 図
KK-893-3978

変 更 REVISIONS

版 EDITION	記号 SYM	ゾーン ZONE	記 事 DESCRIPTION	日付 DATE	変更者 REVISED	承認 APPROVED
--------------	-----------	-------------	--------------------	------------	----------------	----------------



	スイッチキャップ(音質用)	ABS樹脂	1	色 黒
	スイッチキャップ(音量用)	ABS樹脂	1	色 黒
	印刷配線板		1	銅張積層板
	鳴動開始電圧調節スイッチ		1	
	発光ダイオード		1	色 赤
	ジャックカバー	ポリエチレン	2	
	モジュージャック		2	
	音質調節スイッチ		1	
	音量調節スイッチ		1	
	サウンダー	ABS樹脂	1	色 N8
	ベース	ABS樹脂	1	色 N8
	カバー	ABS樹脂	1	色 N8
部番	名称	材質	数量	備考

注1. 細部の形状については一例を示す。

製 図 齋藤 DR '89.2.16	形 名 TYPE 第三角法 THIRD-ANGLE PROJECTION	名 称 TITLE 増設ベル 構造図	出図承認 ISSUED
設 計 齋藤 ENGR '89.2.16	単 位 m/m UNIT	尺 度 SCALE	
審 査 尾形 CHK '89.2.16	東栄電気工業株式会社 TOEI ELECTRIC IND. CO., LTD.	図面番号 DRAWING NO. KK-893-3978	SHEET NO.
承 認 木野 APPD '89.2.16			